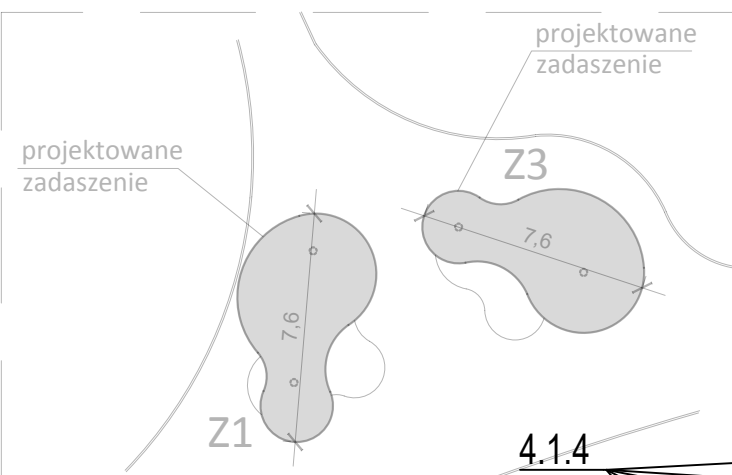
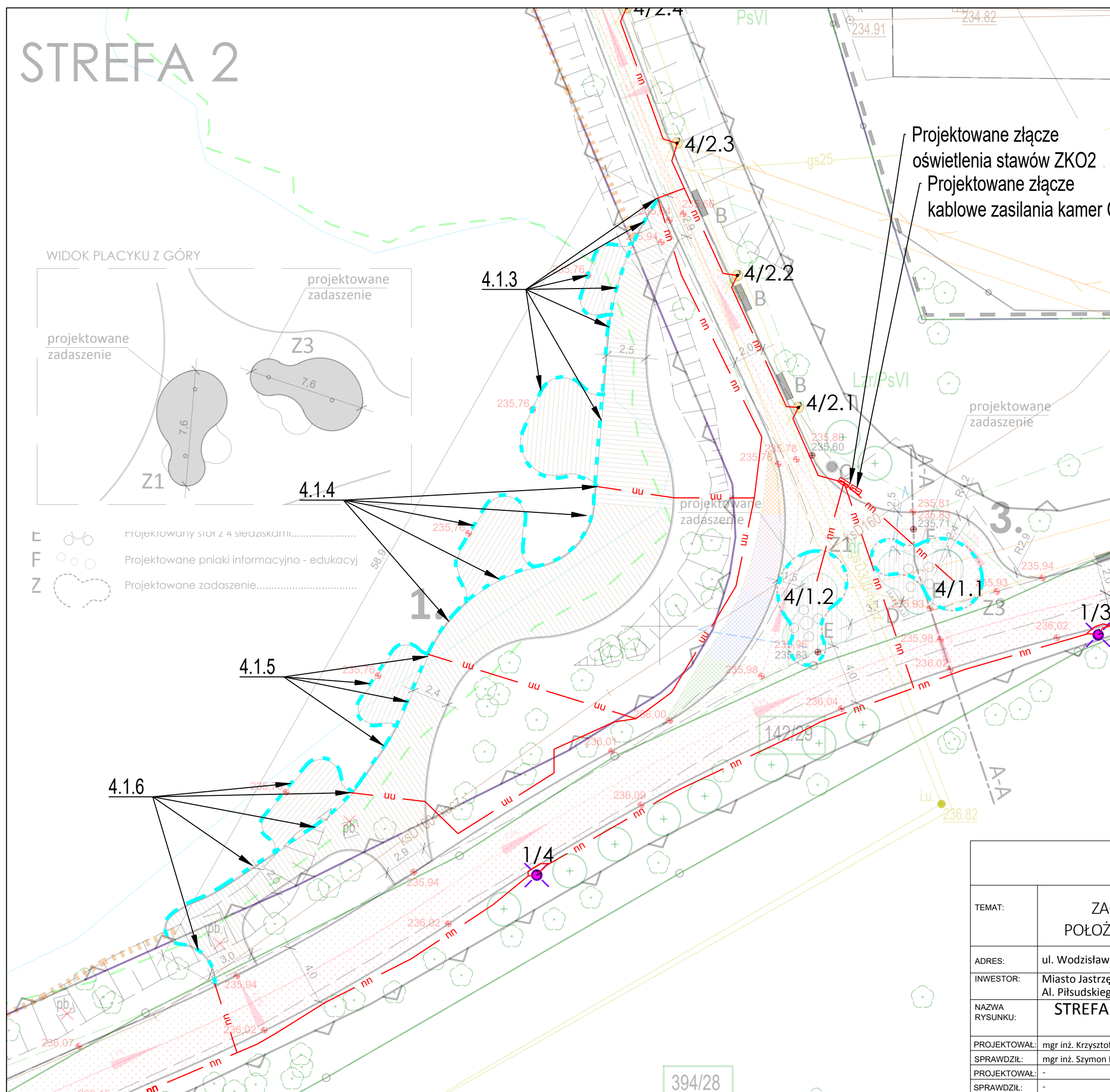


# STREFA 2

WIDOK PLACYKU Z GÓRY



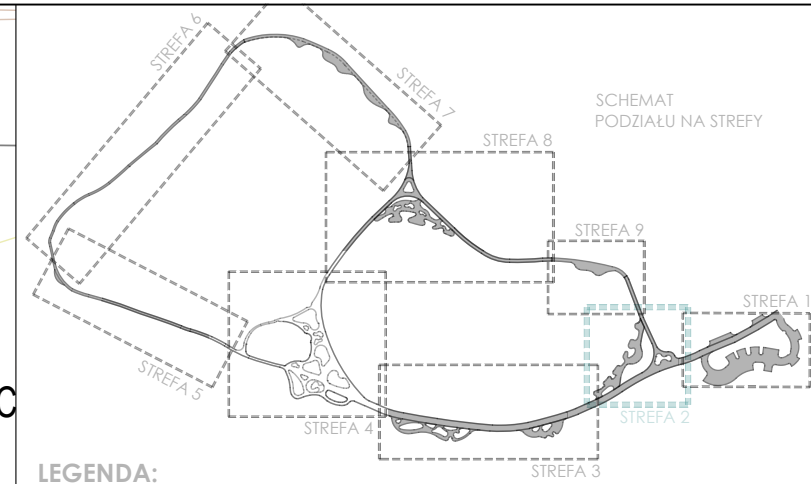
- E Projektowany stół z 4 siedziskami.....
- F Projektowane pniaki informacyjno - edukacyj
- Z Projektowane zadaszenie.....



Projektowane złącze oświetlenia stawów ZKO2  
Projektowane złącze kablowe zasilania kamer C

## LEGENDA:

- Granica działki
- Obszar oddziaływania inwestycji
- Projektowany opornik granitowy 6x20x100 w kolorze szarym, cięty śrutowany
- Projektowane obrzeże trawnikowe stalowe (border)
- Faszyzowanie
- Kierunek odprowadzania wód deszczowych z zadaszeń stalowych
- Projektowane chodniki o nawierzchni mineralno-epoksydowej w kolorze beżowo-piaskowym
- Projektowany trakt rowerowy o nawierzchni mineralno-epoksydowej w kolorze pomarańczowym
- Projektowane pomosty, kładki, podesty o nawierzchni z deski kompozytowej
- Projektowane nasadzenia
- Istniejące rzędne terenu
- Projektowane rzędne terenu
- Projektowane oświetlenie - oprawa np typu LED 21W 3150lm 740 O4 na słupie h=6m
- Projektowane oświetlenie - oprawa np typu LED 7,5W 660lm 740 1m
- Projektowane podświetlenie pomostu i zadaszeń typu listwa LED
- Rozbierane elementy zagospodarowania terenu
- Projektowana trasa wewnętrznej linii zasilającej elektroenergetycznej niskiego napięcia



ARCHITEKT  
studio projektowe

TEMAT:	ZAGOSPODAROWANIE TERENÓW WODNYCH I ZIELONYCH POŁOŻONYCH PRZY UL. WODZIŚLAWSKIEJ W JASTRZĘBIU-ZDRÓJU		
ADRES:	ul. Wodzisławska, Jastrzębie-Zdrój		DATA: 12.2022 r.
INWESTOR:	Miasto Jastrzębie-Zdrój Al. Piłsudskiego 60,44-335 Jastrzębie-Zdrój		SKALA: 1:250
NAZWA RYSUNKU:	STREFA 2 - PLAC WSCHODNI I POMOST WIDOKOWY 1 - PLAN INSTALACJI ELEKTRYCZNYCH		NR RYS. <b>IE/202</b>
PROJEKTOWAŁ:	mgr inż. Krzysztof Rańniewski	SLK/4700/PWOE/13	
SPRAWDZIŁ:	mgr inż. Szymon Paruch	SLK/4930/POOE/13	
PROJEKTOWAŁ:	-	-	
SPRAWDZIŁ:	-	-	